

„So einfach zu integrieren und zu bedienen“

Ein Dienstleister, der sich bei seinen Kunden um vernetzte Infrastrukturen und deren Sicherheit kümmert, ist der erste Ansprechpartner hinsichtlich sicherer elektronischer Kommunikation. User 2000 hat eine Lösung gefunden, mit der die Kunden ebenso zufrieden sind wie der Dienstleister selbst.

Als IT-Dienstleister und Systemhaus berät und betreut User 2000 Firmenkunden aus dem Mittelstand und große Unternehmen, ebenso öffentliche Auftraggeber und Schulen. „Wir kümmern uns um Server und Netzwerke und wir sorgen dafür, dass die PCs und Rechenzentren laufen“, erklärt Stephan Horn, der für Technik und Vertrieb zuständig ist. „Dazu gehört auch die Sicherheit der Systeme und Prozesse.“

Neben Beratung und Service sowie dem Angebot an zukunftssicherer Hard- und Software ist in diesem Zusammenhang auch der sichere Versand von Nachrichten von Bedeutung. Das Ratinger Unternehmen hat – vor allem bei der Kundenbetreuung – häufig vertrauliche Daten zu verschicken; insbesondere für den Dokumentenaustausch mit der niederländischen Filiale wurde eine Lösung gesucht, die vertraulich arbeitet und das teure Auslandsporto spart. Doch auch die Kunden fragen nach einer Lösung für ihre elektronische

Kommunikation. Seitdem User 2000 RMail kennengelernt hat, sieht man sich auf der sicheren Seite. Frama hat mit RMail das Angebot an Systemen für die Postverarbeitung im Zeichen der Digitalisierung um diesen Dienst für die elektronische Kommunikation erweitert. User 2000 setzte RMail zunächst selbst ein und bietet es nun aufgrund der guten Erfahrungen auch seinen Kunden an. „RMail ist so einfach zu integrieren und zu bedienen, das ist momentan aus meiner Sicht ziemlich einzigartig“, meint Horn. „Wir arbeiten unter anderem mit Microsoft Exchange für den E-Mail-Transport, dafür ist RMail die ideale Ergänzung, die Sicherheit schafft.“

ÜBERZEUGENDE SICHERHEIT

Die Integration in bestehende Umgebungen und die einfache Handhabung auch für Nutzer ohne jegliche IT-Kenntnisse hält er für ganz wichtige Voraussetzungen, um ein

Produkt zu empfehlen. Darüber hinaus überzeugt ihn der hohe Sicherheitsstandard: „Mit AES 256 liegt RMail in puncto Sicherheit ganz vorn. Konkurrenzprodukte sind zu kompliziert oder zu unsicher, sie nutzen PGP oder S/MIME zur Verschlüsselung, doch die wurden schon geknackt.“

Bei S/MIME (Secure/Multipurpose Internet Mail Extensions) handelt es sich um einen hybriden Standard für die kryptische Verschlüsselung und das Signieren von E-Mails. PGP (Pretty Good Privacy) ist ein asymmetrisches Verfahren, bei dem ein Empfänger seinen öffentlichen Schlüssel verteilt und den dazugehörigen privaten nutzt, um an ihn gerichtete Dateien zu öffnen. AES (Advanced Encryption Standard) ist ein symmetrisches Verschlüsselungsverfahren, das heißt es gibt nur einen Schlüssel zum Ver- und Entschlüsseln. Die Version AES 256 hat eine Schlüssellänge von 256 Bit und gilt heute als Höchststandard in der Verschlüsselungstechnik, die selbst von

„Aufgrund der niedrigen Preise muss man gar nicht darüber nachdenken, ob eine Mail nun mit RMail verschickt werden sollte. Ganz im Gegenteil schicken wir alles bewusst mit RMail, um unseren Kunden zu zeigen, dass wir Wert auf Sicherheit legen.“

STEPHAN HORN, Technik und Vertrieb bei der User 2000 AG



Geheimdiensten eingesetzt wird. „Diese Sicherheit bei RMail hat uns überzeugt: Das ist eine gute Sache“, sagt der Techniker.

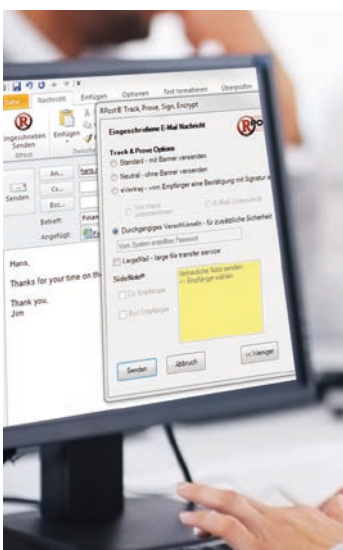
VIELE WEITERE MÖGLICHKEITEN

Er schätzt zudem die ergänzenden Möglichkeiten, die RMail bereitstellt. „RMail ist mehr als eine verschlüsselte E-Mail. Das Beste ist ‚LargeMail‘, um große Anhänge zu verschicken – bis zu einem Gigabyte groß kann der Anhang sein, wobei er nicht direkt mitgeschickt wird, weil kein Postfach eine solche Größe annehmen würde“, erläutert Horn.

„Beim Absenden der Mail legt RMail den Anhang auf einem sicheren Server ab und schickt einen Link in der Mail mit, über den der Empfänger darauf zugreifen kann. Wir nutzen das ganz häufig.“ Im Zusammenhang mit der DSGVO überzeugte ihn auch die Möglichkeit, mit RMail Verträge elektronisch zu unterschreiben, „dabei kann man sogar die Reihenfolge festlegen, in der die Beteiligten unterschreiben sollen.“ Doch noch wichtiger ist ihm die Transparenz, die durch den Zustellungsnachweis für jede einzelne Sendung geschaffen wird. „Wir können sehen, dass die Nachricht angekommen ist und geöffnet wurde – und wir

können das im Zweifelsfall auch nachweisen.“ Seit Ende 2017 sind sechs von den 13 Mitarbeitern bei User 2000 RMail-Nutzer. „Aufgrund der niedrigen Preise muss man gar nicht darüber nachdenken, ob eine Mail nun mit RMail verschickt werden sollte“, fasst Stephan Horn zusammen. „Ganz im Gegenteil schicken wir alles bewusst mit RMail, um unseren Kunden zu zeigen, dass wir Wert auf Sicherheit legen. Es passieren keine unliebsamen Versehen mehr, wenn man RMail nutzt. Und wir kommen dem papierlosen Büro ein Stück näher.“

Anja Knies ■



Produkt: RMail
Beschreibung: sicherer E-Mail-Versand
Anbieter: Frama
Kontakt: www.frama.de

FACTS
ANWENDERURTEIL
Note 1,1
7-8/2018

BEURTEILUNG DES ANWENDERS

Wie einfach finden Sie die Nutzung von RMail? ★★★★★

Wie beurteilen Sie die Sicherheit? ★★★★★

Wie schätzen Sie den Funktionsumfang ein? ★★★★★

Wie zufrieden sind Sie mit der Beratung und dem Service durch Frama? ★★★★★

Was halten Sie von dem Preis-Leistungs-Verhältnis? ★★★★★

BEWERTUNGSSCHLÜSSEL

1,0 – 1,9 = sehr gut
 2,0 – 2,9 = gut
 3,0 – 3,9 = befriedigend
 4,0 – 4,9 = ausreichend
 Ab 5,0 = mangelhaft