

# **imnudoo Benutzerhandbuch**

**Installation Labeldrucker**

**Druckformat einrichten und Druckergebnis optimieren**

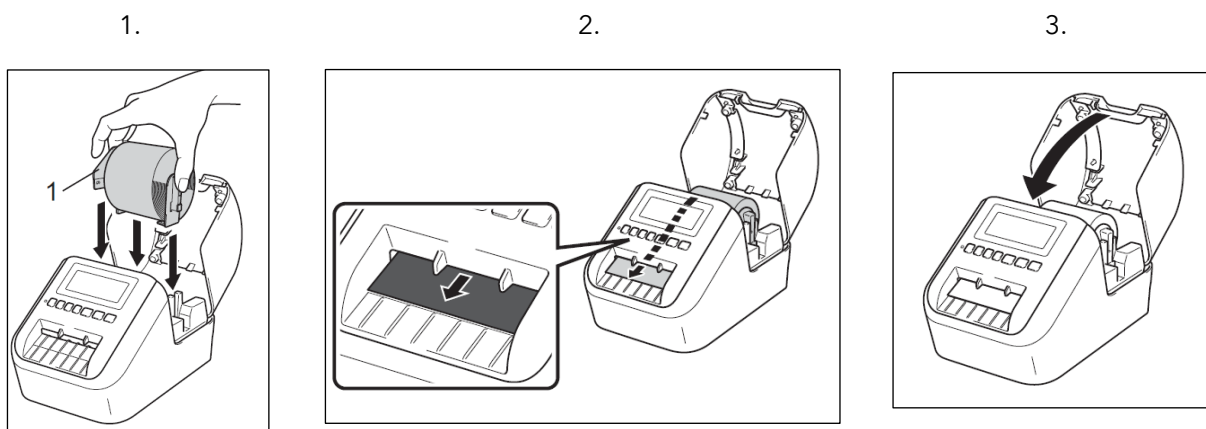
---

## 1. Installation Brother Labeldrucker

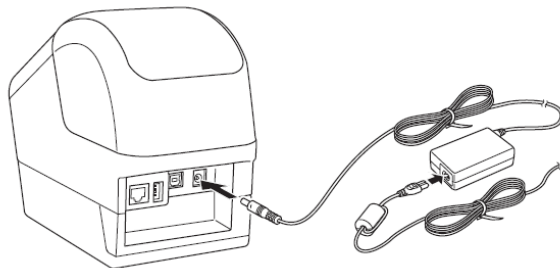
Die folgende Schnellstartanleitung bezieht sich auf die von uns getesteten und empfohlenen Labeldrucker von Brother: **QL-700**, **QL-800** und **QL-810W**. Grundsätzlich können Sie für imnudo einen beliebigen Labeldrucker verwenden, wenn Sie eine **Endlosetikettenrolle** (DK-Rolle) mit einer Rollenbreite von **38mm** einlegen. Für Brother ist dies das Modell **DK-2225**.

### 1.1. Vorbereitung / Einlegen Endlosetikettenrolle 38mm

1. Drucker auspacken und Inhalt auf Vollständigkeit überprüfen. Im Lieferumfang sind mindestens enthalten: Labeldrucker, DK-Rolle (Muster-Endlosetikettenrolle  $\neq$  38mm), Netzkabel, USB-Verbindungskabel, weitere Zubehörteile sind abhängig vom jeweiligen Modell.
2. Setzen Sie die DK-Rolle in die Rollenkern-Führung ein (1) und führen Sie das Ende der Rolle durch den Drucker, bis das Ende die unten dargestellte Markierung erreicht (2) und schließen Sie die DK-Rollenfachabdeckung (3).



3. Schließen nun das Netzkabel an den Drucker an und schließen Sie dann das Netzkabel in eine Netzsteckdose. Der QL-810W verwendet ein zusammensteckbares Netzteil (siehe Abb. unten).



#### Hinweis!

Verbinden Sie den Drucker noch nicht mit dem Computer. Dies wird erst bei der Installation des Treibers gemacht.

## 1.2. Installation des Treibers

Hinweis: Die Installation der Treiber und die gezeigten Screenshots können zwischen den Modellen und Windows Versionen leichte Unterschiede aufweisen.

1. Laden Sie den aktuellen **Treiber** (und nur den Treiber) zu Ihrem Labeldrucker direkt auf der Herstellerseite herunter:

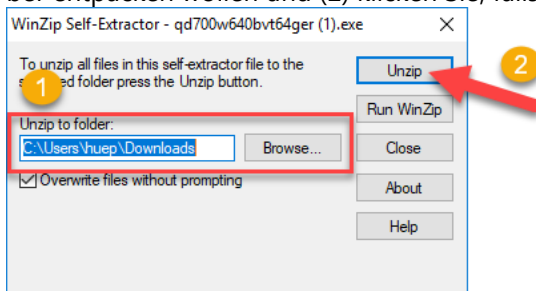
Brother QL-700 → [Link](#)

Brother QL-800 → [Link](#)

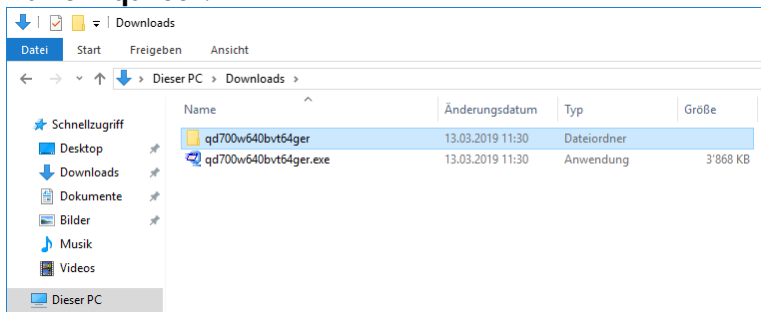
Brother QL-810W → [Link](#)

2. Nur Modell QL-700:

Sie erhalten eine .ZIP-Datei. Entpacken Sie diese. (1) Wählen Sie den Ort aus, **wo** Sie den Treiber entpacken wollen und (2) klicken Sie, falls Sie aufgefordert werden, auf **Entpacken/Unzip**.



Gehen Sie nun in den ausgewählten Ordner und öffnen Sie den Ordner beginnend mit dem Namen **"qd700"**.



3. Führen Sie nun die **Setup-Datei** im **.EXE** Format aus.  
Brother QL-700: D\_Setup.exe  
Brother QL-800 und QL-810W: bsq16aw140ager.exe
4. Folgen Sie den Installationsschritten auf dem Bildschirm bis Sie die Installation mit einem Klick auf **Fertigstellen** beenden können. Achtung: Im ersten Fenster erscheint der Hinweis, dass eines der LEDs am Drucker blinkt. Die LED blinkt nicht bei jeder neuen Installation.
5. Der Drucker ist nun fertig installiert und kann verwendet werden.



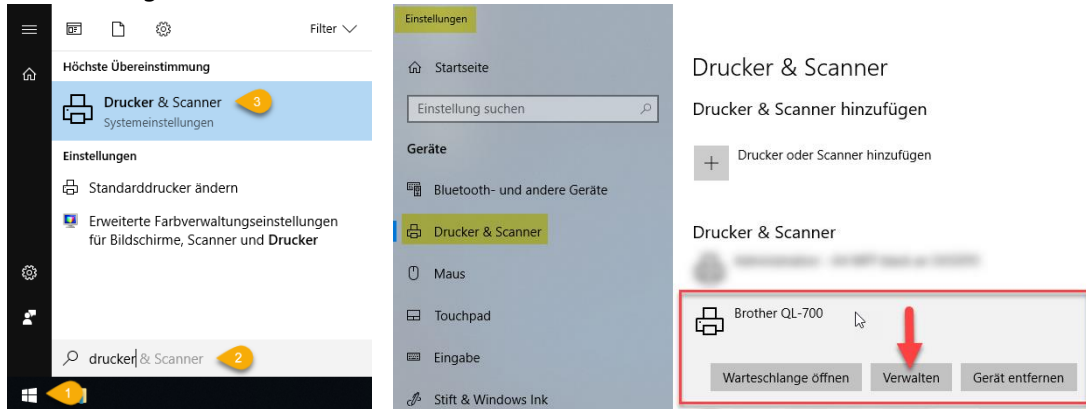
### Hinweis!

Nehmen Sie sich nun noch kurz Zeit, um die Einstellungen für ein optimales Druckergebnis vorzunehmen.

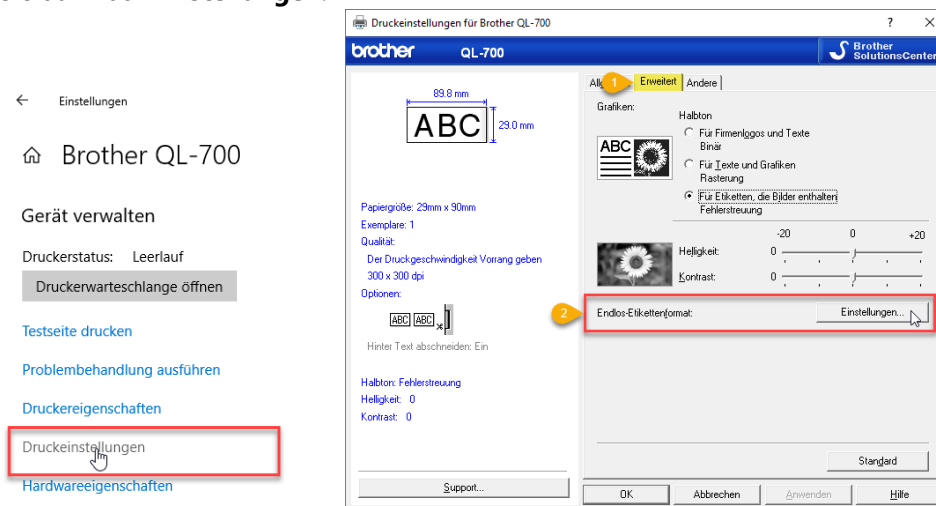
## 2. imnudoo Druckformat und optimale Druckereinstellungen

Die folgende Beschreibung bezieht sich auf **Windows 10**. Die Druckerverwaltung kann auf anderen Betriebssystemen abweichen.

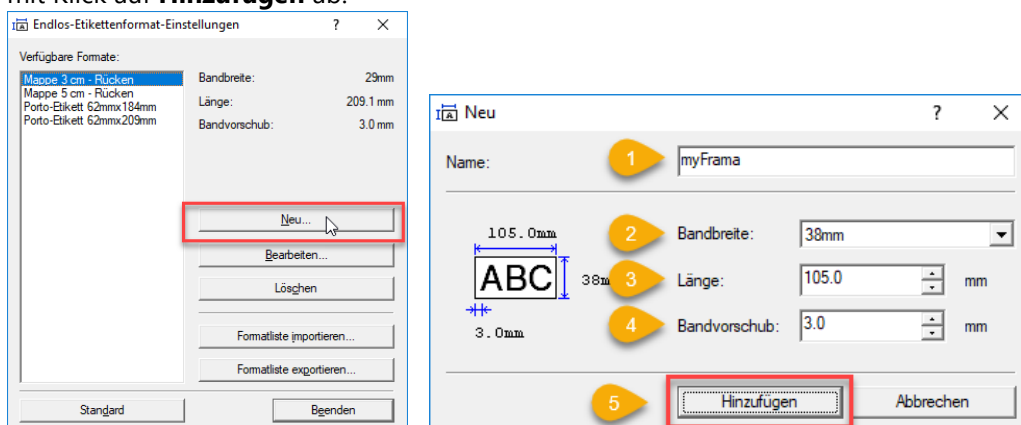
1. Drücken Sie (1) die Windows-Taste auf Ihrer Tastatur oder auf die Windows-Schaltfläche Ihrer Taskleiste und (2) schreiben Sie in der Suche **Drucker & Scanner** und (3) wählen diese Systemeinstellung an.



2. Klicken Sie auf **Druckereinstellungen** und wählen Sie (1) das Register **Erweitert**, (2) klicken Sie dann auf **Einstellungen**.



3. Klicken Sie (1) auf **Neu** und geben Sie (2) die Werte wie auf der Abbildung ein. Schließen Sie mit Klick auf **Hinzufügen** ab.



4. Mit Klick auf **Beenden** schließen Sie den Vorgang ab.



**Hinweis!**

Bitte beachten Sie, dass für das benutzerdefinierte Format nur angewendet werden kann, wenn auch die Verwendete DK-Rolle (Etikettenrolle) eine Breite von genau 38mm hat.

5. Wechseln Sie (1) in das Register **Allgemein** und wählen Sie (2) bei **Papiergröße** das **innudoo** Format. (3) Danach wählen Sie unter **Qualität** im Drop Down Menü **Der Druckqualität Vorrang geben** und schließen (3) mit Klick auf **OK** ab.

